

Tarifs de publicité 2025



CHAQUE TRIMESTRE

100 000

EXEMPLAIRES
DISTRIBUÉS

PAR VOIE POSTALE
AUPRÈS DES
ENTREPRISES DES
HAUTS-DE-FRANCE



La santé au travail, une question d'actualité

La santé et le bien-être des salariés sont autant de facteurs de développement des entreprises. Entreprise & Santé permet de prendre connaissance des actions de santé au travail réalisées par de nombreuses TPE-PME : solutions techniques, préservation et amélioration de l'environnement de travail (qualité de l'air, bruit, vibrations...), ergonomie, organisation, information, formation et sensibilisation des salariés. Entreprise & Santé : des idées et des exemples quelle que soit votre activité !

Entreprise & Santé est né de la volonté partagée entre 9 services interentreprises de prévention et de santé au travail des Hauts-de-France.

Magazine trimestriel, Entreprise & Santé est adressé directement par voie postale auprès de 100 000 entreprises, essentiellement des TPE et des PME. Entreprise & Santé s'adresse aux salariés et aux employeurs de tout secteur d'activité des hauts-de-France. Dans un langage grand public, Entreprise & Santé présente des actions de santé au travail, réalisées en entreprise. Ces actions sont possibles grâce au concours du service de prévention et de santé au travail auquel l'entreprise adhère. Depuis sa création en 2008, près de 1 000 initiatives d'entreprises sont ainsi valorisées.

RETROUVEZ-NOUS !



Au sommaire



**Je maîtrise mes risques
Je préserve ma santé
Je préserve ma vie professionnelle**
Des reportages au sein des entreprises

L'Actu
Des informations de fond et des témoignages sur un sujet d'actualité



Zoom sur
Un métier ou un risque en particulier

L'Interview
L'avis d'une personnalité

Le cahier central
détachable



Diffusion - Distribution



Magazine trimestriel édité par le GISSET pour **9** services de prévention et de santé au travail des Hauts-de-France.

Envoi postal nominatif auprès de **100 000** TPE-PME dans les Hauts-de-France.

Distribution de **2 000** exemplaires auprès des services de prévention et de santé au travail qui interviennent au sein des TPE-PME.

Envoi postal auprès de **800** personnalités et institutionnels (partenaires sociaux, députés, CCI, organismes de prévention).

Insertions publicitaires





Tarifs* de publicité 2025

4 formats pour vos publicités ou publi-reportages

PLEINE PAGE L 200 mm x H 280 mm + 5 mm de fond perdu	3 900 €
-------------------------------------------------------------------	---------


1/2 PAGE L 180 mm x H 125 mm	2 700 €
----------------------------------------	---------

1/3 PAGE L 180 mm x H 80 mm	2 115 €
---------------------------------------	---------

1/4 PAGE L 180 mm x H 60 mm	1 375 €
---------------------------------------	---------

4 formats d'emplacements pour vos publicités ou publi-reportages

Informations techniques :

- Réalisation de l'annonce par vos soins.
- Éléments à nous transmettre : un fichier EPS ou PDF (300dpi/CMJN)
- Envoi des éléments : remise des fichiers et épreuves de contrôle 2 semaines avant parution.
- Impression sur papier recyclé 

Nous vous recommandons d'adapter vos visuels et les couleurs pour qu'ils soient bien rendus sur du papier recyclé, qui a une texture et une teinte différente du papier vierge.

Emplacements préférentiels, format pleine page :

2 ^{ème} de couverture	5 900 €
3 ^{ème} de couverture	5 900 €
4 ^{ème} de couverture	6 500 €

Profitez de nos tarifs* dégressifs :

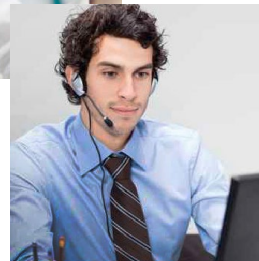
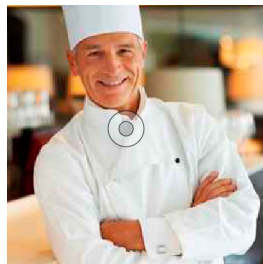
2 parutions	-4%
3 parutions	-7%
4 parutions	-9%

*Prix unitaire HT - TVA 20%.

CONTACT : Nathanaëlle Debaene / 06 71 32 00 85 / entrepriseetsante@nordnet.fr
Entreprise & Santé - 71 bd Montebello 59800 Lille



Tarifs* de publicité 2025



Sur 94 000 personnes qui reçoivent le magazine *Entreprise & Santé* : 1 personne sur 2 le lit régulièrement ou le parcourt régulièrement

Qui sont nos lecteurs ?

- Chefs d'entreprise, Responsables ou membres de la directions
- Directions des Ressources Humaines
- Assistants de direction
- Responsables QHSE
- Responsables administratif, comptabilité
- Assistants commerciaux
- Infirmières
- Chargés de communication
- ...

Profil d'entreprises

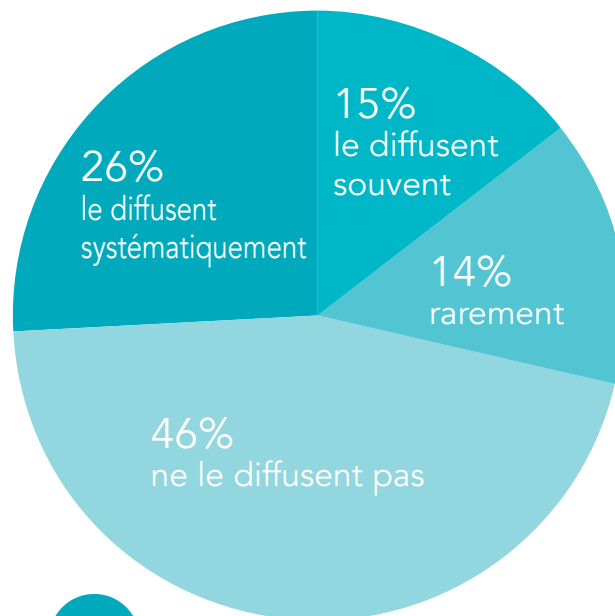
Tout secteur d'activité
85 % de nos lecteurs appartiennent à des entreprises de TPE - PME

Que font-ils d'Entreprise & Santé après lecture ?

Près d'1 personne sur 2 le conserve

→ 36% le conservent systématiquement

→ 11% le conservent souvent



Soit un taux de circulation de : 47% + 41% =

88%

Soit sur la base de 94 000 distributions :
176 720 lecteurs

À qui le transmettent-ils ?

Les fonctions de direction et d'encadrement.....	26%
Les fonctions administratives, juridiques, sociales et comptables.....	23%
Les autres collaborateurs selon les demande internes	40%
Le CHSCT : Comité d'Hygiène, de Sécurité et des Conditions de Travail	10%



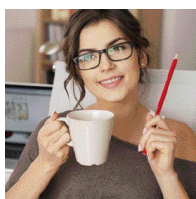
Tarifs* de publicité 2025

Ce qu'apprécient les lecteurs d'Entreprise & Santé

Adjectifs associés au magazine :

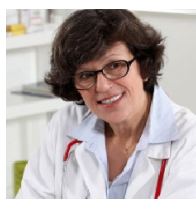


Mais aussi...



99%

pensent qu'Entreprise & Santé est un magazine en phase avec l'actualité (Burn out, pénibilité, bien-être...)



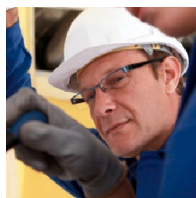
95%

estiment que le magazine rend une information complexe plus accessible



59%

considèrent avoir des informations spécifique à son secteur d'activité



88%

y découvrent l'ensemble des prestations des services de santé au travail



41%

estiment apprendre des choses qu'ils ne savaient pas

Une notation du fond et de la forme du magazine par les lecteurs comprise entre 7,6/10 et 8,6/10

* sur la base des lecteurs du magazine

En conclusion

Entreprise & santé apparaît comme :

- Un magazine utile
- Un support moderne
- Un magazine agréable et accessible
- Il est en phase avec l'actualité
- Il apporte des informations spécifiques à son secteur d'activité
- Il présente un bon équilibre entre témoignages et articles de fond